

**FICHE  
TECHNIQUE**

## CULTIVER DES LEVURES

### VERSION 1

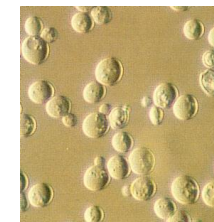
#### Matériel à préparer

- 100 mL de solution de levures de boulanger à 5 g/ L + 200 mL d'eau distillée
- 100 mL de solution de levures de boulanger à 5 g/ L + 200 mL de solution de glucose (50g/L)

Les solutions ci-dessus sont mises en culture (dans des erlenmeyers, avec des agitateurs magnétiques) : 60h, 36 h et 1h avant le TP

#### Matériel à la disposition

- les 6 suspensions de levures (=croissance de levures au cours du temps) dans 2 milieux différents;
- une cellule de comptage : cellule de Malassez ou lame KOVA
- un microscope



### VERSION 2

#### Préparation du milieu liquide complet :

10g.l<sup>-1</sup> extrait de levures (autolysat de levure en poudre) + 7g.l<sup>-1</sup> peptone pepsique de viande (ou bouillon ordinaire) + 20g.l<sup>-1</sup> glucose

- **Répartir** 9,5 ml de ce milieu dans des tubes à culture 16 X 160, et boucher les tubes
- **Stériliser** pendant 20 minutes à l'autoclave ou à l'autocuiseur à 120 °C et laisser refroidir
- **Ensemencer** ces tubes, à l'aide d'une pipette stérile, avec 0,5 ml de suspension de levure

#### Technique opératoire pour travailler en conditions stériles

*agiter le tube, allumer le bec bunsen, organiser le poste de travail autour du bec (support de tube à portée, pot de Javel, pipette, ...)*

*Débloquer les bouchons des tubes à cultures, sans les ouvrir*

*Cette précaution facilite la manipulation, car les tubes stériles sont hermétiques et le dévissage de la capsule est difficile avec une pipette à la main*

*Ouvrir le tube dans le périmètre de stérilité (30 cm autour du bec)*

*Prélever à l'aide de la pipette de 1 ml préalablement passée à la flamme la suspension de levure et **ensemencer** avec 0,5 ml de suspension*

*Répéter l'opération pour les autres tubes*

*Mettre la pipette usagée dans le pot contenant l'eau de Javel*

*Éteindre le bec bunsen*

- **Boucher** par du parafilm, **éviter les bouchons car la production de gaz est importante et peut faire éclater le tube !**
- **Incuber** 3 à 4 jours à 30 °C
- **Stocker** au froid (réfrigérateur) jusqu'au jour du TP
- **Sortir** les cultures quelques heures avant pour les remettre à température ambiante