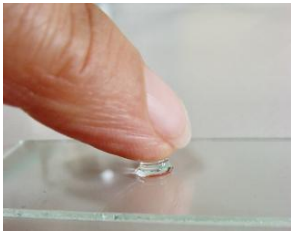


**FICHE  
TECHNIQUE**
**RÉALISER UNE PRÉPARATION MICROSCOPIQUE**

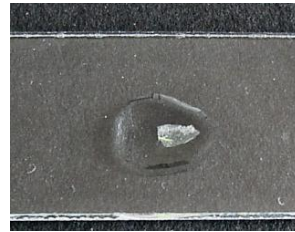
**Matériel :** matériel à monter entre lame et lamelle dans soucoupe – scalpel – pinces fines – eau distillée / colorant – lame – lamelle – papier absorbant - bouchon

**Le montage entre lame et lamelle**

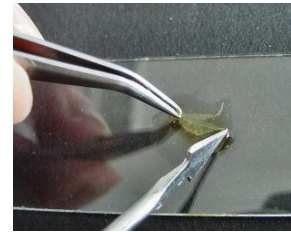
**1. Mettre** une goutte de liquide (eau ou lugol) sur la lame de verre



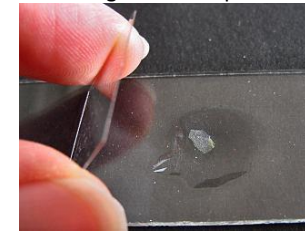
**2. Placer** le fragment à observer dans la goutte de liquide



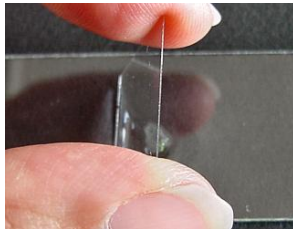
**3. déplisser** si nécessaire l'objet à observer



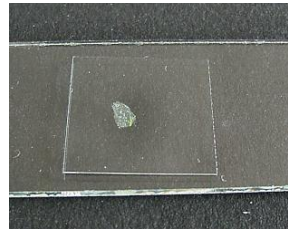
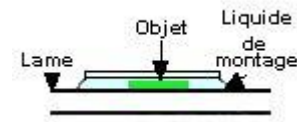
**4. Approcher** une lamelle inclinée dont le bord inférieur est en contact avec la lame et la goutte de liquide



**5. Attendre** que le liquide adhère le long du bord inférieur de la lamelle



**6. Laisser tomber** la lamelle

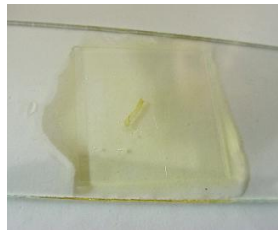
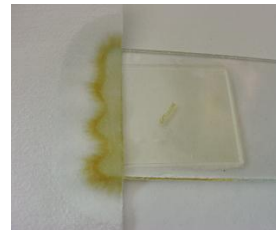
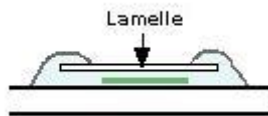

**BONNE PRÉPARATION**


**7. Tapoter doucement** avec un bouchon afin de chasser quelques bulles d'air.


**Quelques conseils pour que la préparation propre et nette**

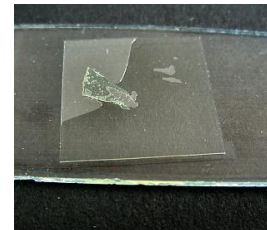
**S'il y a trop de liquide sous la lamelle**

**Aspirer** l'excédent avec du papier filtre


**MAUVAIS MONTAGE**


**S'il n'y a pas assez de liquide sous la lamelle / objet trop épais ou taille inégale**

**Poser** une goutte de liquide près de la lamelle / **Recommencer** la préparation


**MAUVAISE PRÉPARATION**
