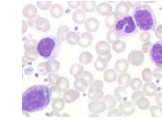
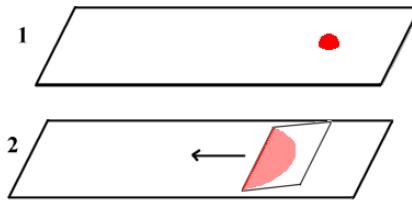


**FICHE  
D'IDENTIFICATION**
**IDENTIFICATION DES CELLULES SANGUINES**

**Réaliser d'un frottis sanguin**


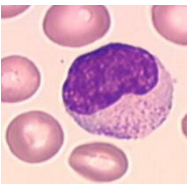
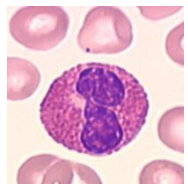
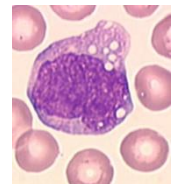
- 1 - **Déposer** une petite goutte de sang sur une lame
- 2 - **Étaler** la goutte avec une lamelle de la manière indiquée sur la figure
- 3 - **Sécher** complètement le frottis
- 4 - **Recouvrir** complètement de May-Grünwald (3 minutes)
- 5 - **Diluer** avec le même nombre de gouttes d'eau distillée (1 minute)
- 6 - **Égoutter** sans rincer
- 7 - **Recouvrir** de Giemsa et laisser agir 10 minutes
- 8 - **Rincer, égoutter** et **sécher** la préparation

**Observer le frottis au microscope sans recouvrir d'une lamelle.**

Les différentes catégories de cellules observables

⌘ Les hématies (globules rouges) n'ont pas de noyau. Leur centre, moins épais, apparaît plus pâle. Leur taille (7  $\mu\text{m}$  de diamètre) sert d'échelle pour les autres cellules.

⌘ Les leucocytes (globules blancs) sont de différents types :

<p>Schéma d'une hématie et d'un lymphocyte + Observation au microscope optique (x400)</p>	<p>Schéma d'une hématie et d'un granulocyte + Observation au microscope optique (x400)</p>	<p>Schéma d'une hématie et d'un monocyte + Observation au microscope optique (x400)</p>
<p><b>LYMPHOCYTE</b></p>  <ul style="list-style-type: none"> <li>⌘ diamètre = 8 à 15 <math>\mu\text{m}</math></li> <li>⌘ nombre = 24 à 40 % des leucocytes</li> <li>⌘ cytoplasme dépourvu de granulations</li> <li>⌘ rapport volume noyau/ cytoplasme élevé</li> </ul>	<p><b>GRANULOCYTE</b></p>  <ul style="list-style-type: none"> <li>⌘ diamètre = 12 à 18 <math>\mu\text{m}</math></li> <li>⌘ nombre = 40 à 75 % des leucocytes</li> <li>⌘ cytoplasme pourvu de granulations</li> <li>⌘ noyau unique mais plurilobé.</li> <li>⌘ ce sont les leucocytes les plus nombreux</li> </ul>	<p><b>MONOCYTE</b></p>  <ul style="list-style-type: none"> <li>⌘ diamètre = 20 à 25 <math>\mu\text{m}</math></li> <li>⌘ nombre = 2 à 10 % des leucocytes</li> <li>⌘ cytoplasme dépourvu de granulations</li> <li>⌘ ce sont les leucocytes les plus volumineux</li> </ul>